

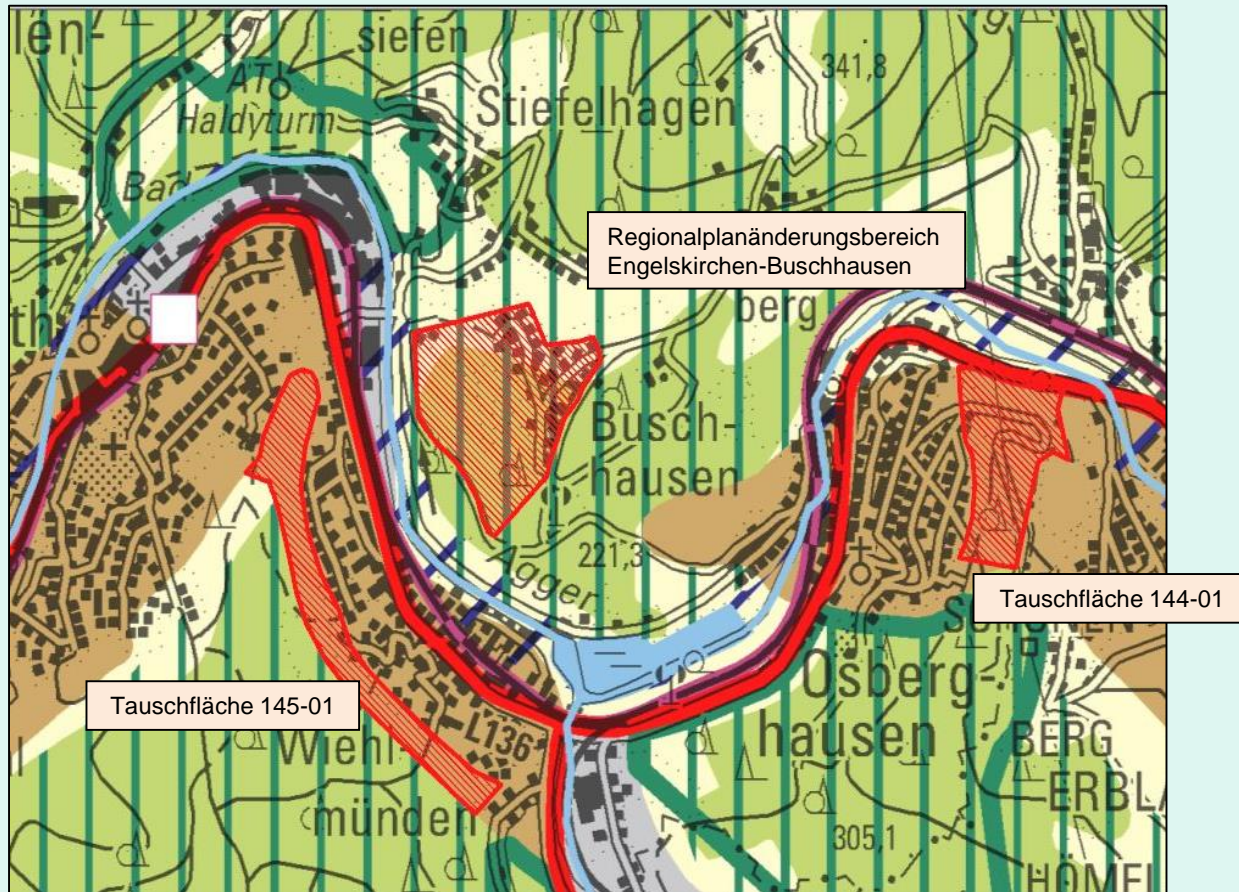


Ziel der Planung:

Ausweisung neuer Wohnbauflächen infolge der verstärkten Nachfrage nach zentrumsnahem Wohnraum mit ÖPNV-Anschluss im Bereich der Ortslage Ränderoth

Neuaufstellung des BP Nr. 84 „Buschhausen“ der Gemeinde Engelskirchen

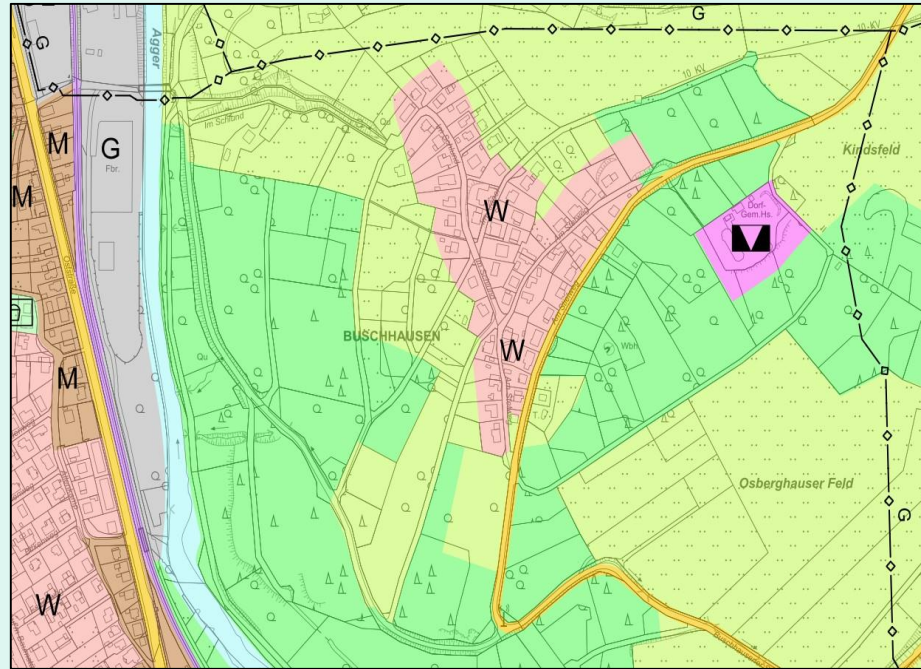
Änderung Regionalplan



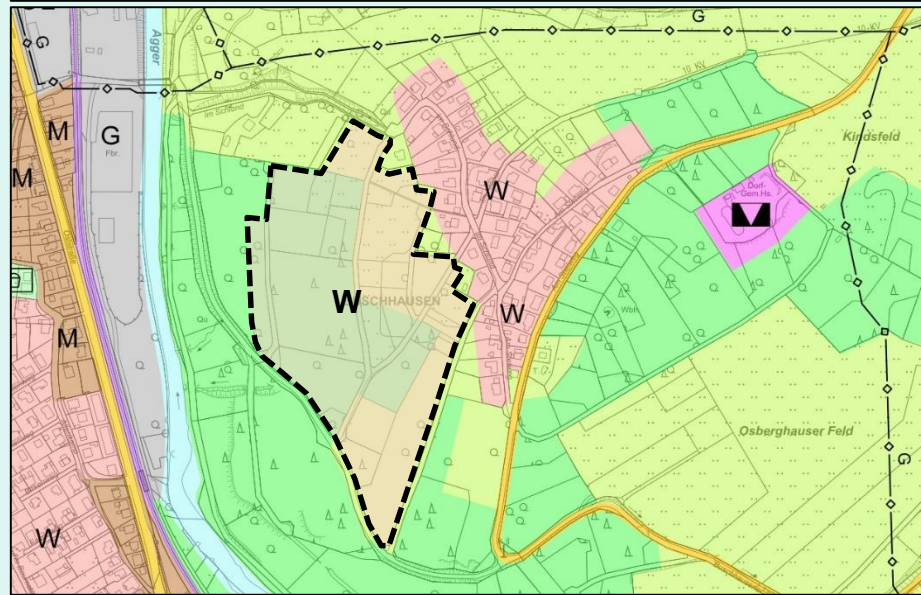
Neuaufstellung des BP Nr. 84 „Buschhausen“ der Gemeinde Engelskirchen

Flächennutzungsplan

Bestand



Planung

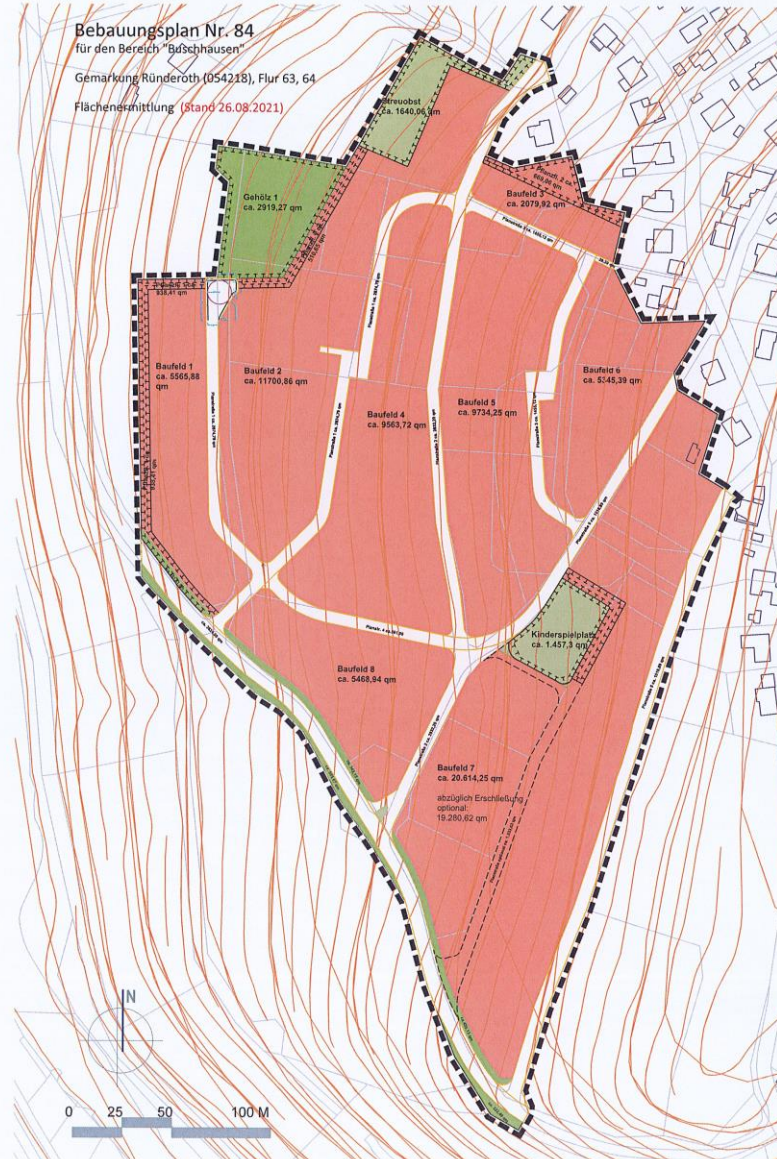


Neuaufstellung des BP Nr. „84 Buschhausen“ der Gemeinde Engelskirchen

Bebauungsplan

Flächenaufteilung

Insgesamt 9,13 ha



Fachbeitrag Artenschutz einschließlich Artenschutzprüfung der Stufe II Leitfadenkonforme Erfassungen der Fledermausfauna und der Brutvögel 2020-2021

Fledermäuse:

- Nachweis von 10 Fledermausarten, insbes. Zwergfledermaus
- Höhlenbäume, kein direkter Quartiernachweis, potentielle Sommerquartiere, tlw. Winterquartierpotential
- Plangebiet hat Bedeutung als insektenreiches Nahrungshabitat, Flugstraßen

Vögel:

- 43 Vogelarten, häufige, wenig gefährdete Kulturfolger
- Artenzahl gering
- Planungsrelevante Vogelarten: Rotmilan, Schwarzspecht, Mäusebussard, Sperber, Habicht, Star, Feldsperling, Waldkauz

Unter Berücksichtigung von Vermeidungs- und CEF-Maßnahmen:

- Ausschluss des Eintretens von Verbotstatbeständen gem. § 44 Abs. 1 Nr. 1-3 BNatSchG
- Keine Verschlechterung des Erhaltungszustands lokaler Populationen
- Lokale Populationen verbleiben in einem günstigen Erhaltungszustand

Neuaufstellung des BP Nr. 84 „Buschhausen“ der Gemeinde Engelskirchen

Schutzgut Mensch

- Bedeutung als Wohnstandort gering
- Mittlere bis hohe Bedeutung für landschaftsorientierte Erholung
- Nachts kein höherer Beurteilungspegel als 40dB (A), wenn Fa. Dörrenberg Immissionsrichtwert von 45 dB (A) einhält

Schutzgut Klima

- Klimatopkarte = Waldklima, Freilandklima
- Wald mit hoher klimatischer Ausgleichsfunktion
- Geltungsbereich nicht innerhalb eines Klimawandel-Vorsorgebereichs
- Mittlere Bedeutung
- Fa. Dörrenberg als Vorbelastung für Industrieemissionen

Schutzgut Boden

- Braunerden
- Parabraunerden schutzwürdig aufgrund natürlicher Bodenfruchtbarkeit
- Mittlere bis hohe Bedeutung

Neuaufstellung des BP Nr. „84 Buschhausen“ der Gemeinde Engelskirchen

Voraussichtliche Auswirkungen des Planvorhabens ^α			□
Schutzgut/-Thema ^α	Bedeutung /- Empfindlichkeit ^α	Mögliche erhebliche Umweltauswirkungen bei Durchführung der Planung [¶] α	Entwicklung des Umweltzustands [¶] bei Nichtdurchführung der Planung ^α
Pflanzen, Tiere und Biologische Vielfalt ^α	mittel ^α	Erhebliche Umweltauswirkungen	Nicht erheblich ^α
Fläche ^α	mittel bis hoch ^α	Erhebliche Umweltauswirkungen	Nicht erheblich ^α
Boden ^α	mittel ^α	Teilweise erhebliche Umweltauswirkungen ^α	Nicht erheblich ^α
Wasser (GW) ^α	gering ^α	Keine erheblichen Umweltauswirkungen ^α	Nicht erheblich ^α
Wasser (OW) ^α	gering bis mittel ^α	Keine erheblichen Umweltauswirkungen ^α	Nicht erheblich ^α
Klima /- Anfälligkeit des Vorhabens gegenüber den Folgen des Klimawandels /- Luft ^α	mittel ^α	Teilweise erhebliche Umweltauswirkungen ^α	Nicht erheblich ^α
Landschaft [¶] (Landschaftsbild) ^α	mittel ^α	Keine erheblichen Umweltauswirkungen [¶] α	Nicht erheblich ^α
Landschaft [¶] (Erholungsnutzung in der freien Landschaft) ^α	mittel ^α	Keine erheblichen Umweltauswirkungen [¶] α	Nicht erheblich ^α
Mensch, menschliche Gesundheit und Bevölkerung ^α	gering ^α	Keine erheblichen Umweltauswirkungen ^α	Nicht erheblich ^α
Mensch, menschliche Gesundheit und Bevölkerung [¶] (Erholung im Wohnumfeld) ^α	gering bis mittel ^α	Keine erheblichen Umweltauswirkungen ^α	Nicht erheblich ^α
Kulturgüter /- Kulturelles Erbe / Sachgüter ^α	mittel ^α	Keine erheblichen Umweltauswirkungen ^α	Nicht erheblich ^α
Wechselwirkungen ^α	keine ^α	Keine erheblichen Umweltauswirkungen ^α	Keine umweltbeeinträchtigenden [¶] erheblichen Wechselwirkungen ^α

Vermeidung / Minderung

- **Erhalt von Gehölzbeständen mit hoher Bedeutung für den Artenschutz**
- **Fällzeitbeschränkung von 01.11. bis 28.02.**
- **Verwendung insektenfreundlicher Beleuchtung**
- **Durchgrünung des Gebietes durch Bepflanzung von straßenbegleitenden Böschungen**
- **Anlage eines 5-7 Meter breiten Gehölzstreifens (Waldrand) im Südwesten als Nahrungshabitat für Fledermäuse**
- **Nisthilfen für Eulen und Höhlenbrüter in den umliegenden Wäldern**

Neuaufstellung des BP Nr. 84 „Buschhausen“ der Gemeinde Engelskirchen



Ausgleich

Ökologische Aufwertung von Waldbereichen auf Kalkstandorten im Walbachtal bei Ränderoth



Entwicklung eines großflächigen und zusammenhängenden Naturwalds

Neuaufstellung des BP Nr. 84 Buschhausen“ der Gemeinde Engelskirchen



Vielen Dank für Ihre Aufmerksamkeit